

Country Name	2018											CFR 2018		Onset 2018		Total suspected 2018			2017
	W1-38	W39	W40	W41	W42	W43	W44	W45	W46	W47	W48	W43	W44	Week	Culture	Cases	Deaths	CFR	W1 - W52
Benin	0	0	0	0	0	0	0	0	0	0	0	-	-			0	0	-	10
Burkina Faso	0	0	0	0	0	0	0	0	0	0	0	-	-			0	0	-	-
Cameroon*	384	52	44	49	99	102	101	91	51	29	10	6.1%	6.1%			1012	31	3.1%	28
Central African Republic	1	0	0	0	0	0	0	0	0	0	NA	-	-	W8	suspected	1	0	0.0%	-
Chad	0	0	0	0	0	0	0	0	0	0	0	-	-			0	0	-	1248
Congo	64	3	0	0	0	0	0	NA	NA	NA	NA	-	-	W39	1 confirmed	67	4	6.0%	-
Congo (RD)	21159	631	606	619	759	753	797	606	589	490	306	3.6%	3.3%			27315	886	3.2%	55028
Cote d'Ivoire*	4	0	1	0	0	0	0	1	NA	NA	NA	-	-		suspected	6	0	0.0%	24
Ghana	0	0	0	0	2	0	0	0	NA	NA	NA	-	0.0%			2	0	0.0%	16
Guinea*	4	0	0	0	0	0	0	0	0	0	0	-	-		suspected	4	1	25.0%	1
Guinea Bissau	0	0	0	0	0	0	0	0	0	0	0	-	-			0	0	-	-
Liberia *	64	1	3	2	0	0	0	0	0	0	NA	0.0%	-	38 neg/31 no test		70	0	0.0%	157
Mali	0	0	0	0	0	0	0	0	0	0	0	-	-			0	0	-	-
Mauritanie	0	0	0	0	0	0	0	0	0	0	0	-	-			0	0	-	-
Niger	3542	136	45	16	23	36	4	0	0	1	0	0.0%	8.7%		confirmed	3803	77	2.0%	1
Nigeria	21783	2052	2042	1224	954	454	342	175	47	70	81	0.4%	0.8%	918 lab. confirmed		29224	454	1.6%	9013
Sénégal	0	0	0	0	0	0	0	0	0	0	0	-	-			0	0	-	0
Sierra Leone	37	0	0	0	NA	NA	NA	NA	NA	NA	NA	-	-	0 confirmed		37	1	2.7%	11
Togo	0	0	0	0	0	0	0	0	0	0	0	-	-			0	0	-	-
Lake Chad River Basin	25,709	2,240	2,131	1,289	1,076	592	447	266	98	100	91					34,039	562	1.7%	10,290
Congo River Basin	21,224	634	606	619	759	753	797	606	589	490	306					27,383	890	3.3%	55,028
Guinea Gulf and Mano River	109	1	4	2	2	-	-	1	-	-	-					119	2	0.0%	219
WCAR	47,042	2,875	2,741	1,910	1,837	1,345	1,244	873	687	590	397					61,541	1,454	2.4%	65,537

NA: Not Available. * Liberia, Cameroon Sierra Leone, Cote d'Ivoire surveillance systems are recording and reporting suspected cholera cases.

Highlights:

D. R. Congo: slight decrease with 306 new cases reported at week 49.

Cameroon: slow decrease in the number of new cases reported from the North and Far North outbreak.

Niger: 1 new case was reported in Madarounfa health district at W47.

Nigeria: significant decline in the number of new reported cases, including in the North East outbreaks.

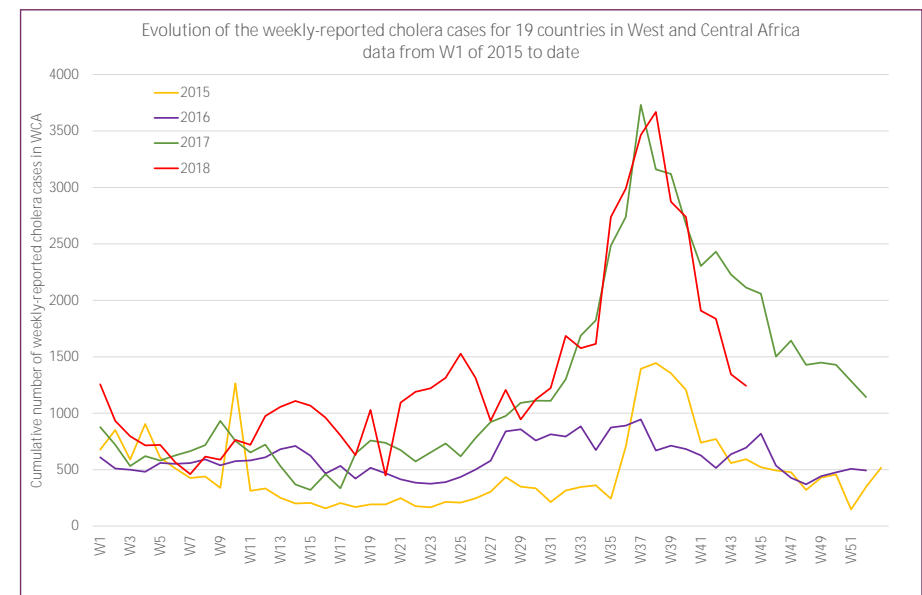
Faits saillants :

R.D. Congo : Léger déclin avec 306 nouveaux cas rapportés à la semaine 49.

Cameroon : Diminution progressive du nombre de cas rapportés dans le foyer ud Nord et Extrême Nord.

Niger : un nouveau cas rapporté dans le district de Madarounfa à la semaine 47.

Nigéria : nette diminution du nombre de nouveaux cas rapportés, y compris dans les foyers épidémiques du



Update of the Cholera Fact Sheets and hotspots mapping

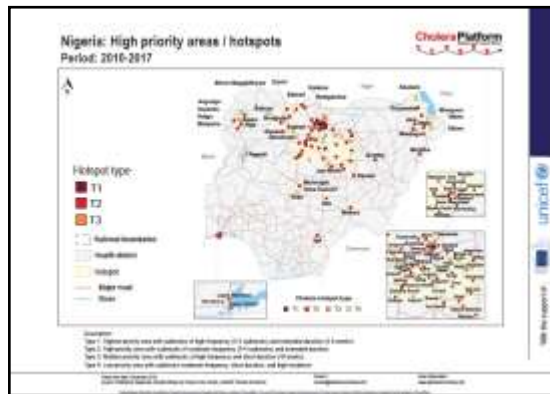
The Regional Cholera Platform has completed the update of country cholera fact sheets and related hotspots mapping for 12 countries of West and Central Africa. The cholera fact sheets gather key information to inform cholera control strategies according to the specificity of the contexts of transmission.

Each fact sheet starts with a general presentation of the epidemics dynamics over a long period of time (at least 10 years). These historical and recent epidemiological trends allow us to identify cholera hotspots at the health district level. The cholera hotspots are categorized as different priority levels depending on the average frequency, duration, and incidence of outbreaks in each of them.

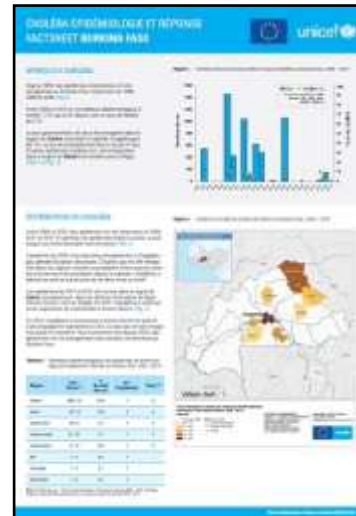
These specific contexts of transmission, combined with other particular identified features of cholera dynamics (cross-border dimension, population or practices at risks, etc.), then inform a set of strategic recommendations in various areas including access to WASH services, surveillance, social and behavioral change communication.

[Read the 12 Cholera Fact Sheets](#)

[Download the 12 Cholera Hotspots maps](#)



Cholera Hotspots Map



Cholera Fact Sheet - 2 pager

Mise à jour des Cholera Fact Sheets et Cartographie des hotspots choléra

La Plateforme Régionale Choléra a mis à jour les cholera fact sheets et la cartographie des hotspots choléra de 12 pays en Afrique de l'Ouest et du Centre. Les cholera fact sheets contiennent des informations essentielles pour orienter les stratégies de contrôle du choléra en fonction des spécificités des contextes de transmission.

Chaque fact sheet commence par une présentation générale de la dynamique des épidémies sur une période de temps longue (au moins 10 ans). Ces tendances épidémiologiques historiques et récentes permettent d'identifier les hotspots choléra au niveau des districts de santé. Les hotspots choléra sont catégorisés selon différents niveaux de priorité en fonction de la fréquence, de la durée, et de l'incidence moyennes des épidémies.

Ces contextes spécifiques de transmission, combinés à d'autres caractéristiques particulières de la dynamique du choléra (dimension transfrontalière, population ou pratiques à risque), informent ensuite un ensemble de recommandations stratégiques dans divers domaines, notamment l'accès aux services WASH, la surveillance, et la communication pour le changement social et de comportement.

[Consultez les 12 Cholera Fact Sheets](#)

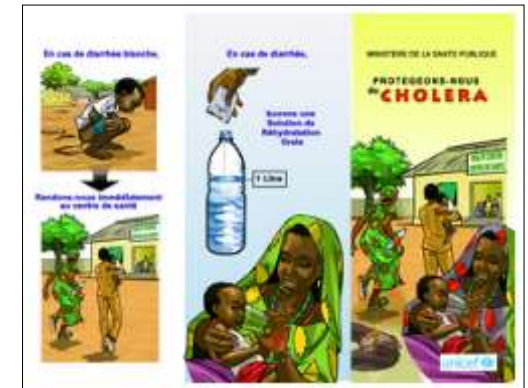
[Téléchargez les 12 cartes Hotspots choléra](#)

IEC Material for Cholera Prevention and Control

The Regional Cholera Platform is pleased to announce the release of a collection of cholera related IEC material (Information, Education, and Communication). These practical tools are specifically designed to support the activities related to cholera prevention and control in Western and Central Africa.

All the IEC Material is available on the website and sorted by languages and country. Members of the Regional Cholera platform are welcome to share any relevant material to consolidate this collection.

[Vise the Practical Tools – IEC Material page](#)



Matiériel IEC pour la prévention et le contrôle du choléra

La Plateforme Régionale Choléra a le plaisir d'annoncer la publication d'une collection de matériel IEC sur le choléra (Information, Education et Communication). Ces outils pratiques sont spécifiquement conçus pour soutenir les activités de prévention et contrôle du choléra en Afrique de l'Ouest et du Centre.

Le matériel est disponible sur le site internet de la Plateforme et trié par langue et par pays. Les membres de la Plateforme Régionale Choléra sont invités à partager tout matériel pertinent pour consolider cette collection.

[Visitez la page Practical Tools - IEC Material](#)