

Country Name	CFR 2019																				Total suspected 2019			2018		
	W1-25	W26	W27	W28	W30	W31	W32	W33	W34	W35	W36	W37	W38	W39	W40	W41	W42	W43	W44	W45	W44	W45	Cases	Deaths	CFR	W1 - W52
Benin	0	0	4	1	7	7	8	6	2	1	1	1	0	0	0	0	0	0	0	0	-	-	41	0	0.0%	0
Burkina Faso	0	0	0	0	0	0	0	0	0	0	0	0	0	0	0	0	0	0	0	0	0	0	0	0	-	0
Cameroon*	92	26	23	21	43	35	33	28	10	32	32	16	20	28	10	42	6	31	17	NA	0.0%	-	574	19	3.3%	1017
Central African Republic	0	0	0	0	0	0	0	0	0	0	0	0	0	0	0	0	0	0	0	0	-	-	0	0	-	1
Chad	0	0	0	0	0	2	1	0	2	4	0	0	0	2	4	10	11	3	1	0.0%	0.0%	55	1	-	0	
Congo	0	0	0	0	0	0	0	0	0	0	0	0	0	0	0	0	0	0	0	-	-	0	0	-	67	
Congo (RD)	12815	282	343	361	478	428	634	564	712	931	783	961	925	813	756	824	639	573	610	808	1.3%	1.2%	25561	449	1.8%	29353
Cote d'Ivoire*	4	0	0	0	0	0	0	0	0	0	0	0	0	0	0	0	0	0	0	0	-	-	4	0	0.0%	10
Ghana	0	0	0	0	0	0	0	0	0	0	0	0	0	0	0	0	0	0	0	0	-	-	0	0	-	2
Guinea*	0	0	0	0	0	0	0	0	0	0	0	0	0	0	0	0	0	0	0	0	-	-	0	0	-	6
Guinea Bissau	0	0	0	0	0	0	0	0	0	0	0	0	0	0	0	0	0	0	0	0	-	-	0	0	-	0
Liberia *	59	3	2	3	1	2	2	2	2	2	NA	NA	NA	NA	NA	NA	NA	NA	NA	1	-	0.0%	107	0	0.0%	70
Mali	0	0	0	0	0	0	0	0	0	0	0	0	0	0	0	0	0	0	0	0	-	-	0	0	-	0
Niger	0	0	0	0	0	0	0	0	0	0	0	0	0	0	0	0	0	0	0	0	-	-	0	0	-	3803
Nigeria	844	64	80	114	75	83	72	55	49	33	36	21	32	31	24	15	23	25	5	NA	-	-	1681	39	2.3%	29239
Sénégal	0	0	0	0	0	0	0	0	0	0	0	0	0	0	0	0	0	0	0	0	0.0%	-	0	0	-	0
Sierra Leone	0	0	0	0	0	0	0	0	0	0	0	0	0	0	0	0	0	0	0	0	-	-	0	0	-	37
Togo	0	0	0	0	0	0	0	0	0	0	0	0	0	0	0	0	0	0	0	0	-	-	0	0	-	0
Lake Chad River Basin	936	90	103	135	118	120	106	83	61	69	68	37	52	61	34	61	39	67	25	1			2,310	59	2.6%	34,059
Congo River Basin	12,815	282	343	361	478	428	634	564	712	931	783	961	925	813	756	824	639	573	610	808			25,561	449	1.8%	29,421
Guinea Gulf and Mano River Basin		3	6	4	8	9	10	8	4	3	1	1	-	-	-	-	-	-	-	1			152	0	0.0%	125
WCAR	13,814	375	452	500	604	557	750	655	777	1,003	852	999	977	874	790	885	678	1,280	1,270	1,620			27,218	508	1.9%	63,605

NA: Not Available. * Liberia, Sierra Leone, Cote d'Ivoire surveillance systems are recording and reporting suspected cholera cases.

Highlights:

DR Congo: The cholera outbreak is still active in the provinces of South Kivu, North Kivu and Haut Katanga, which recorded nearly 74% of cholera cases during week 45. The city of Goma continues to register new cases (53 at week 45) leaving a risk of spread of the disease.

Nigeria: Adamawa State continues to record new cases of cholera. Since the beginning of the year, 1681 suspected cases and 39 deaths have been recorded.

Cameroon: The regions of the North and Far North continue to record new cases of cholera. Cholera appeared in the province of Bakassi. The total number of cases reported as at 18th November, 2019 stands at 12 with 2 deaths (CFR=16.7 %) in Bakassi. These cases were reported at Idabato Health Area from two communities of Akumi and Zion.

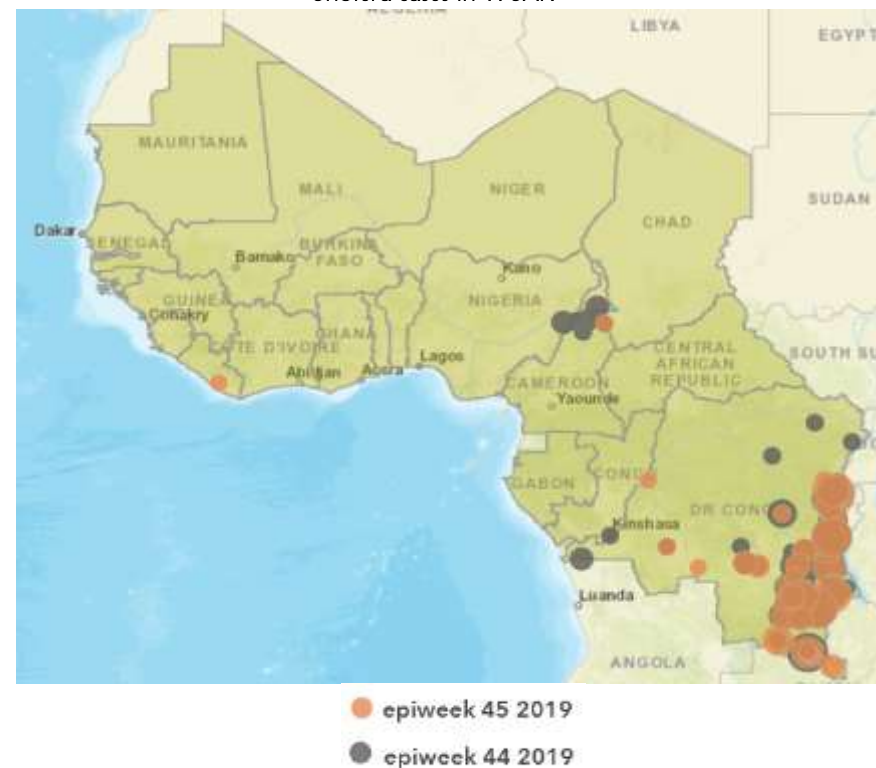
Faits saillants :

RD Congo : L'épidémie reste toujours active dans les provinces du Sud Kivu, Nord Kivu et Haut Katanga qui enregistrent près de de 74% des cas de choléra durant la semaine 45. La ville de Goma continue d'enregistrer de nouveaux cas (53 à la semaine 45) laissant planer un risque de propagation de la maladie.

Nigeria : L'Etat d'Adamawa continue d'enregistrer de nouveaux cas de choléra. Depuis le début de l'année, 1681 cas suspects et 39 décès ont été enregistrés.

Cameroon : Les régions du Nord et de l'Extrême Nord continuent d'enregistrer de nouveaux cas de choléra. Le cholera a fait son apparition dans la province de Bakassi. Le nombre total de cas signalés au 18 novembre 2019 s'élève à 12 avec 2 décès (CFR : 16,7%) à Bakassi. Ces cas ont été signalés dans la région sanitaire d'Idabato par deux communautés d'Akumi et de Zion.

Cholera cases in WCAR



Community Engagement for Cholera Control

What's new?

Regional Cholera platform in West and Central Africa has launched in 2019 a study on Community Engagement (EC) through 1) Analyzing lessons learnt of community-based approaches, 2) developing 3 fields guidance's according to context (rural, urban and schools); 3) Sharing findings with professionals.

The [guidelines](#) follow a five step process (fig. 1) on community engagement for cholera control focusing on social norms, enabling environment and community led process.

Those field guidance can be downloaded [here](#).

Practical tools on Community Engagement?

Few practical tools for CE have been developed or could be used to support field guidance such as 1) context analysis tools; 2) Cholera Community Engagement Training Guide; 3) Cholera Q&A from communities.

All those practical tools for cholera community engagement are available [here](#).

Did you miss our latest webinars?

We would like to thank the 101 persons who attended latest webinar on Community Engagement both in French and English on the 14th of November. If you missed our latest webinar, you can download the PP and listen to the webinar [here](#).

Time to say goodbye:

It has been two years of pleasure leading Regional Cholera Platform and it's time for me to move-on. Thank you for your collaboration. I will leave you in good-hands by early 2020. All the best. Julien

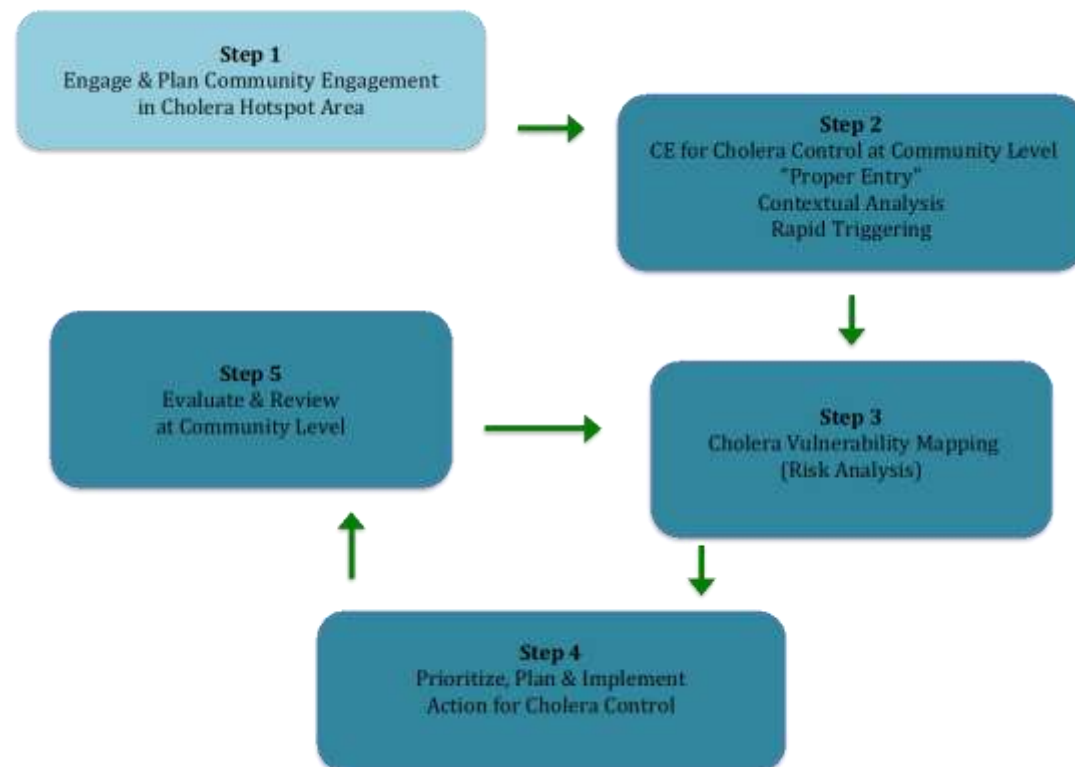


Fig. 1: Community Engagement Process



Fig. 2 : Urban Community Engagement — Monrovia; Liberia

Engagement Communautaire pour la lutte contre le Cholera

Quelles nouveautés?

La plateforme Régionale du Choléra en Afrique de l'Ouest et du Centre a lancé en 2019 une étude sur l'engagement communautaire (EC) à travers 1) l'analyse des leçons apprises basées sur les approches communautaires, 2) l'élaboration de 3 guides de terrain en fonction du contexte (rural, urbain et scolaire); 3) Partage des résultats avec des professionnels du secteur.

Des directives de terrain suivant un processus en cinq étapes (fig. 1) ont été élaborées sur l'engagement de la communauté dans la lutte contre le choléra, en se concentrant sur les normes sociales, l'environnement favorable et un processus mené par la communauté.

Ces [directives de terrain](#) peuvent être téléchargés [ici](#).

Outils pratiques pour l'Engagement Communautaire?

Quelques outils pratiques sur l'Engagement Communautaire ont été développés ou listés pour appuyer les guides de terrain. Ainsi, les outils suivant sont disponibles: 1) outil d'analyse du contexte communautaire; 2) Guide de formation sur l'Engagement Communautaire contre le Cholera; 3) Q&R des communautés sur le cholera.

Tous ces [outils pratiques](#) peuvent être téléchargés [ici](#).

Un travail de traduction en Français devra avoir lieu en 2020 sur les outils clés.

Avez-vous manqué notre webinaire?

Nous aimerions remercier les 101 personnes qui ont participé au webinaire sur l'Engagement Communautaire en Français et Anglais le 14 Novembre. Si vous voulez voir ou revoir notre webinaire vous pouvez télécharger la vidéo ou le PP [ici](#).

« A la prochaine! »

Ca a été un vrai plaisir d'avoir le lead de la plateforme cholera ces deux dernières années mais il est temps pour moi d'avancer vers autre chose. Je vous laisse entre de bonnes mains d'ici début 2020. Julien

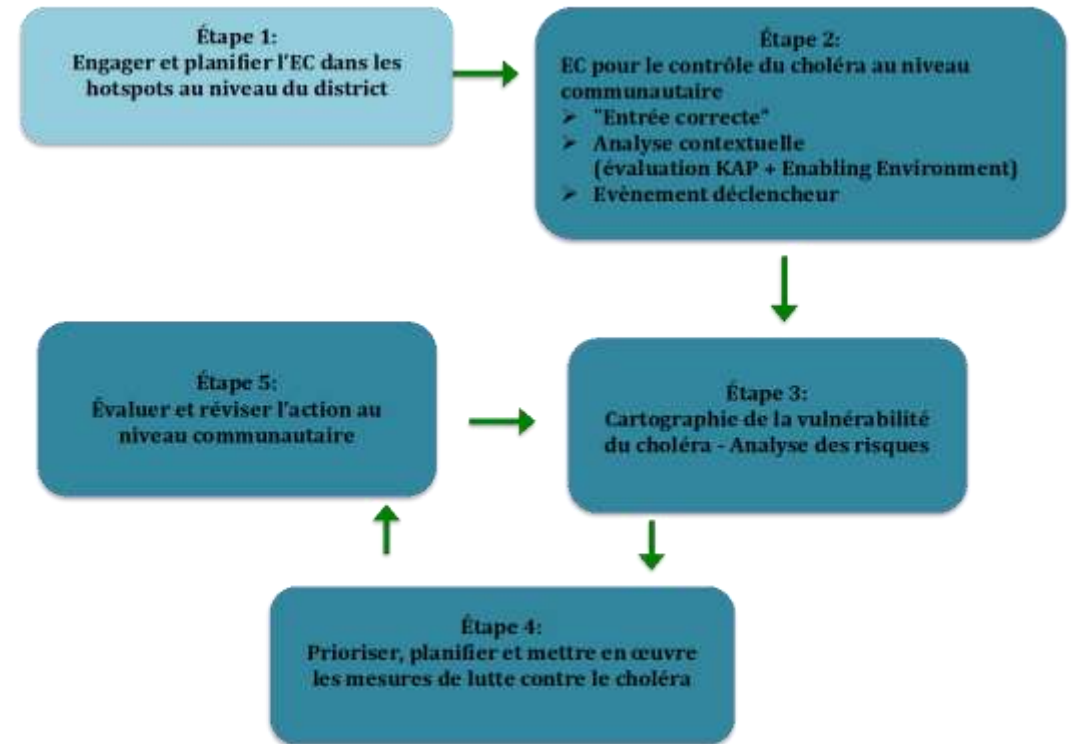


Fig. 1 : Processus d'Engagement Communautaire



Fig. 2 : Urbain Community Engagement — Monrovia; Liberia